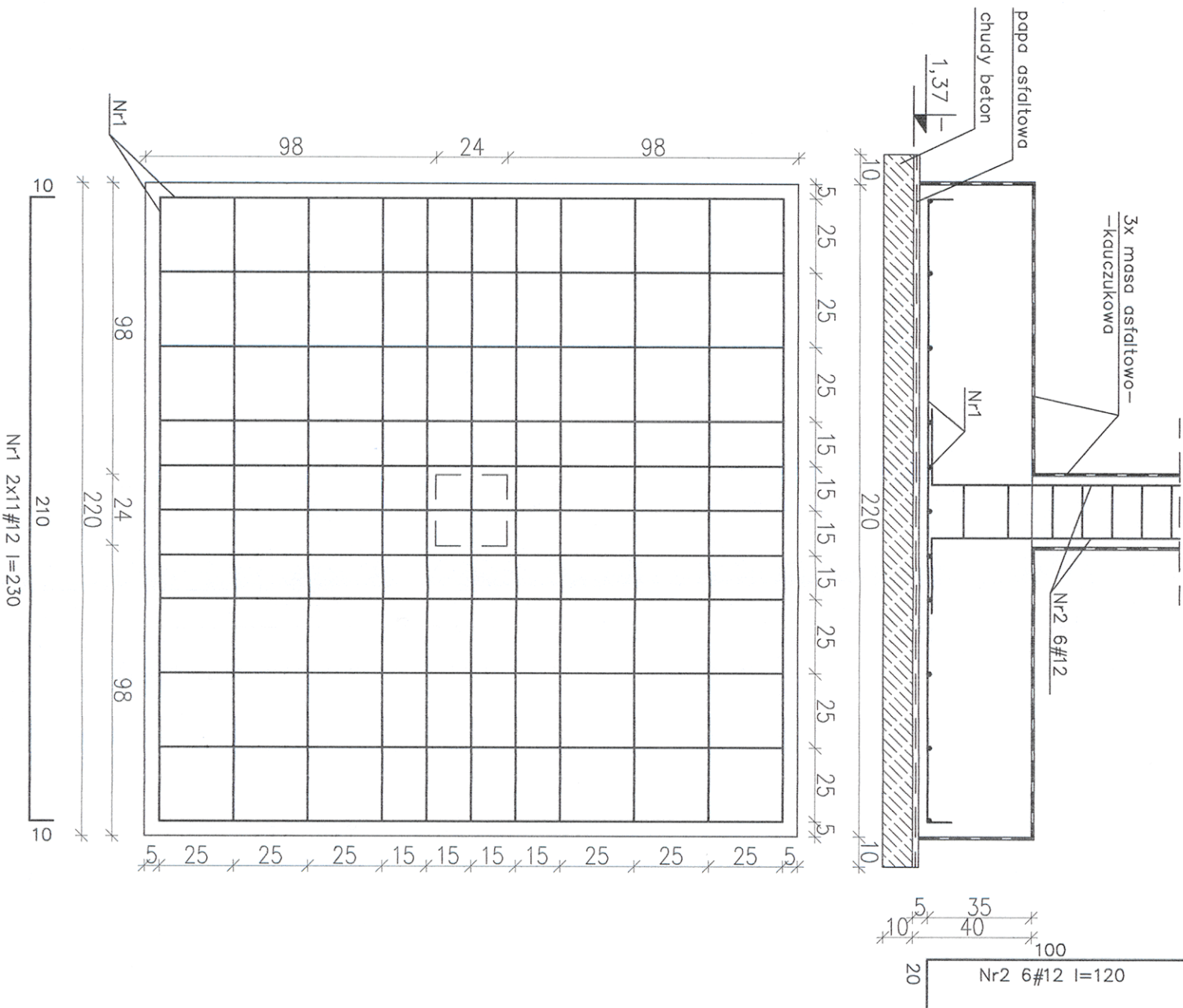
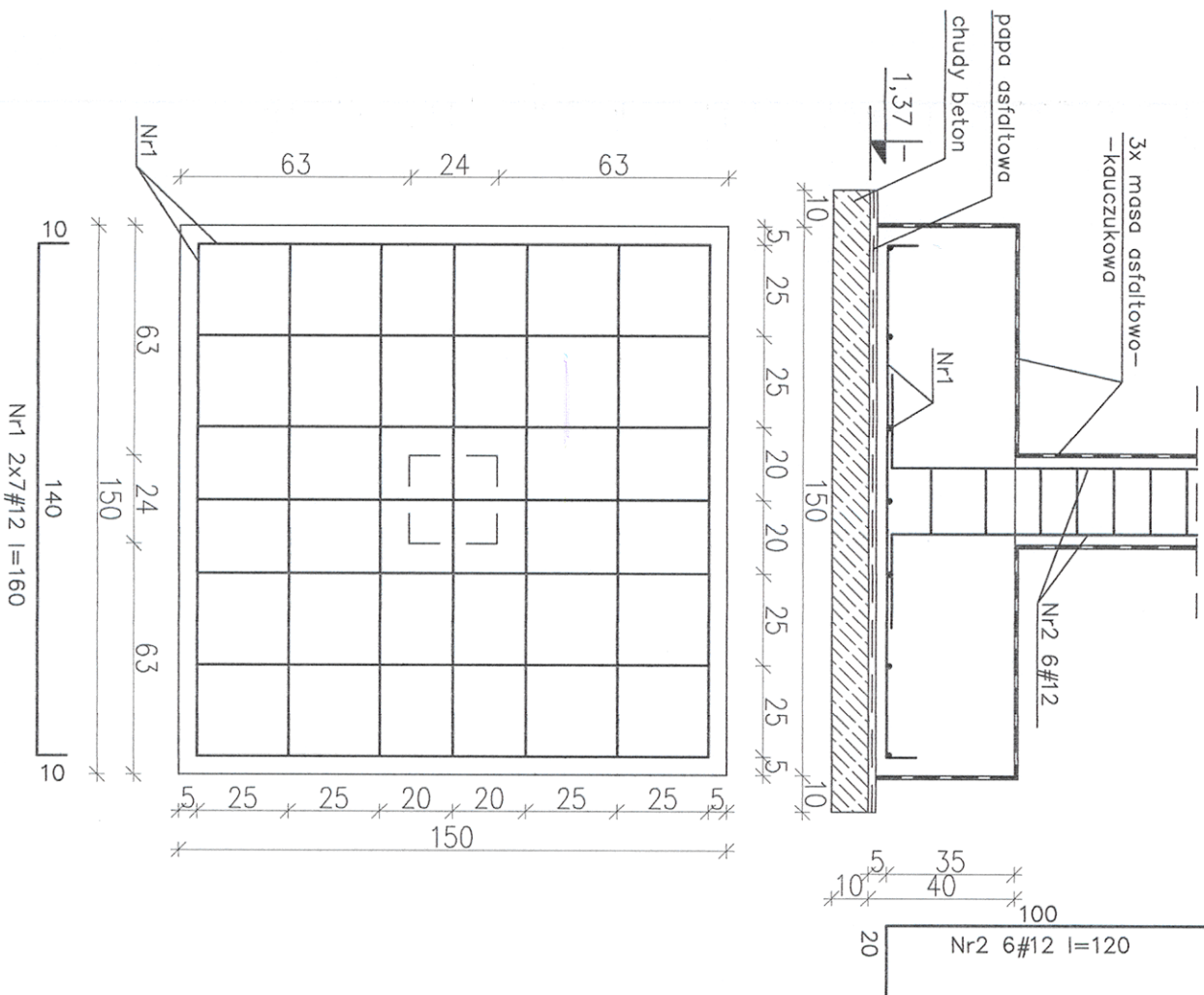


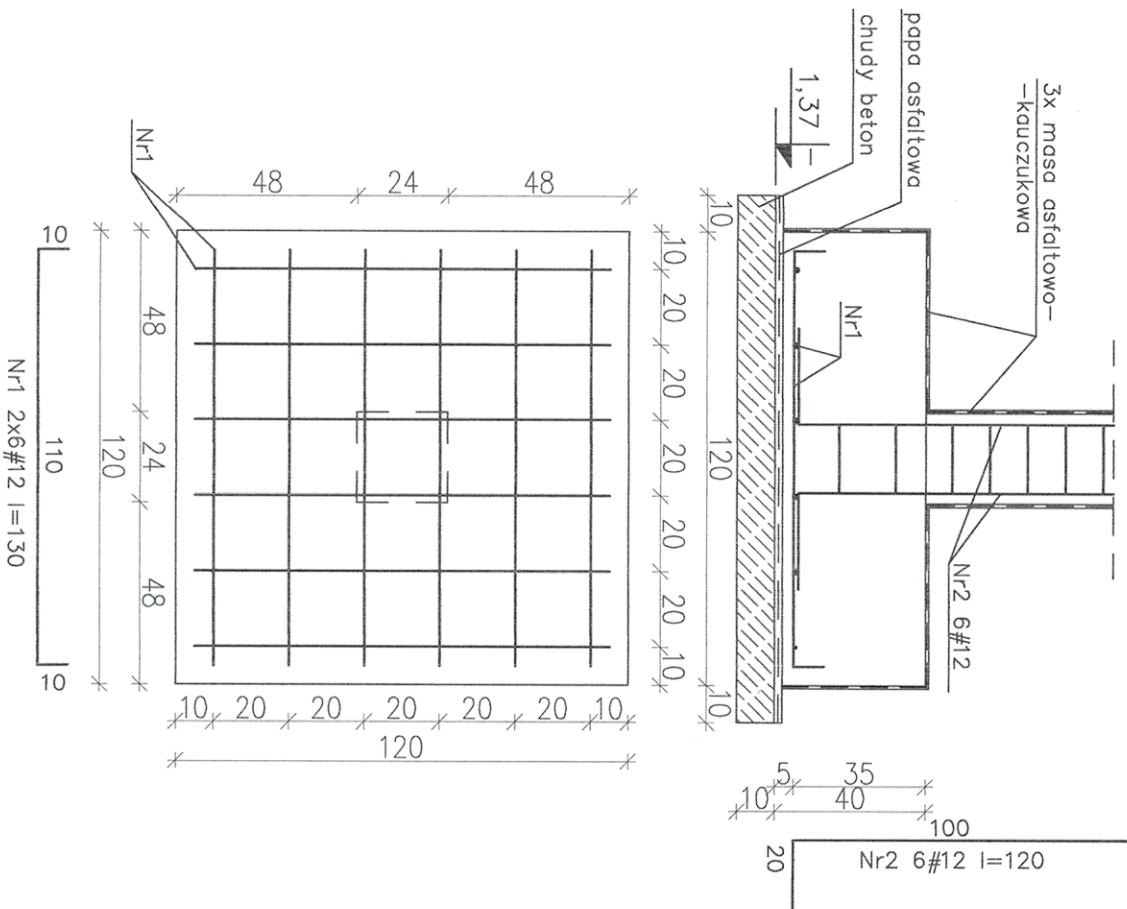
Poz. 3.2. Stopa St1



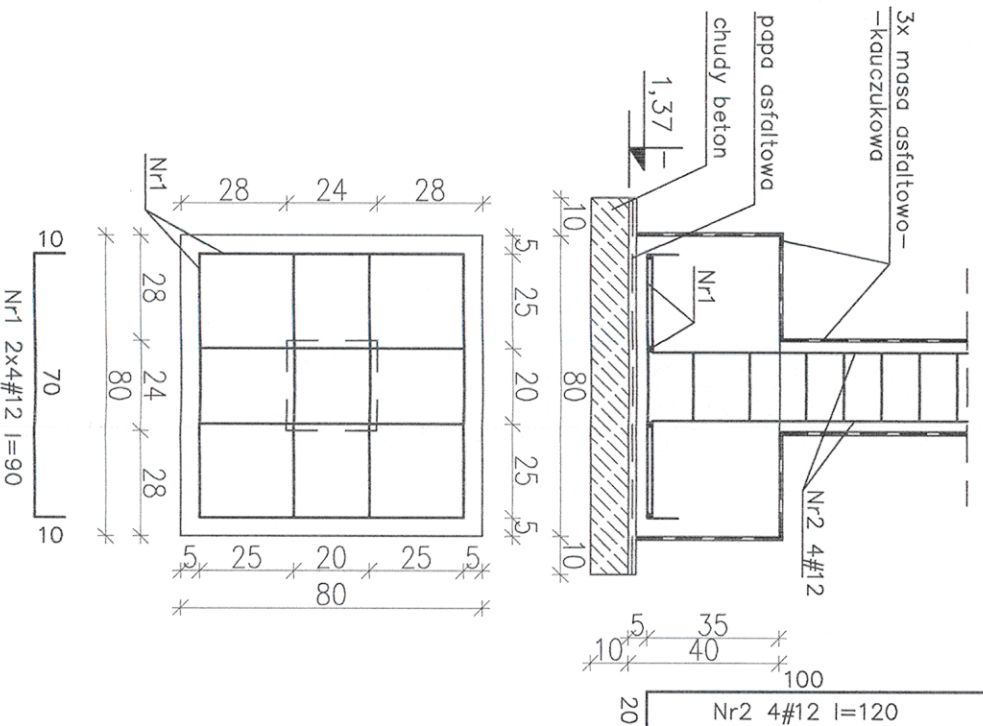
Poz. 3.3. Stopa St2



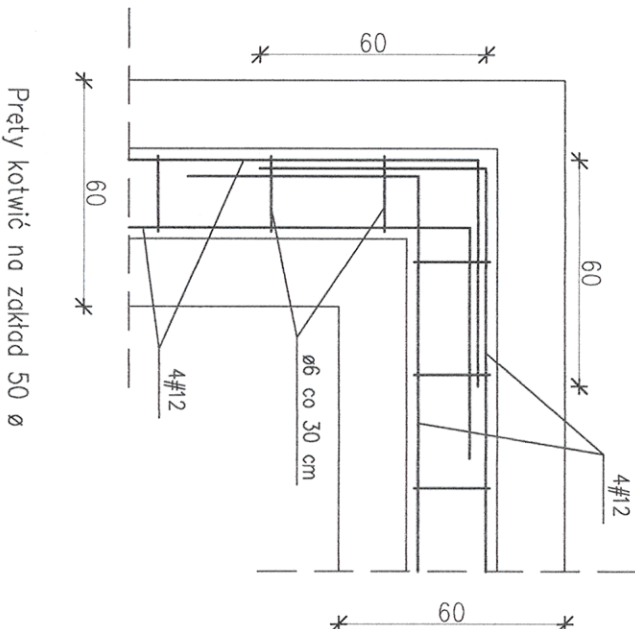
Poz. 3.4. Stopa St3



Poz. 3.5. Stopy St4 - 2 sztuki

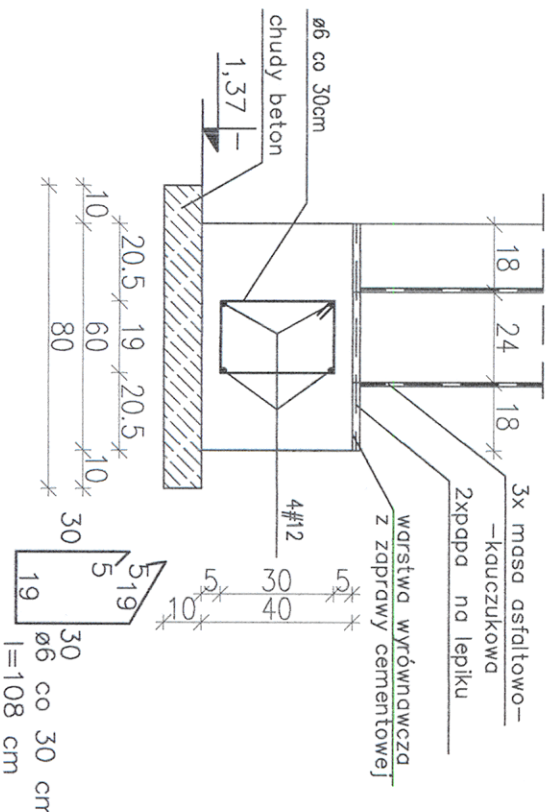


SPOSÓB ZBROJENIA NAROŻY ŁAW FUNDAMENTOWYCH

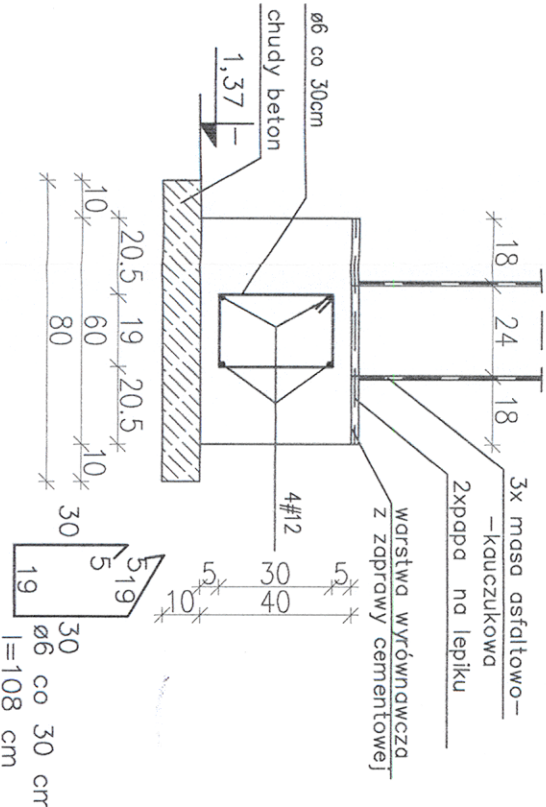


Poz. 3.1. Ławy L1, L2

Ława L1



Ława L2



26-200 Konskie ul. Kazanowska 18 tel. 41 372 88 36 www.nowydom-projekty.pl	
Temat: BUDYNEK ŚWIECICY WIEJSKIEJ	
Inwestor: GMINA BORKOWICE	
Lokalizacja: Radesłów, dz.m. ewid. 435/13, gm. Borkowice, obręb 0108 Radesłów	
Branża: K O N S T R U K C J A	
Typu rys: ZBROJENIE FUNDAMENTÓW	
Projektant: mgr inż. Stanisław Grudzieli	
Data: 11-2023	
nr rys: K - 6	
Sprawdził: inż. Wiesław Gryciowski	
upr. bud. KL-352/94	
spec. konstrukcyjno-budowlana	
mgr inż. Szymon Salwa	
Skala: 1:20	